



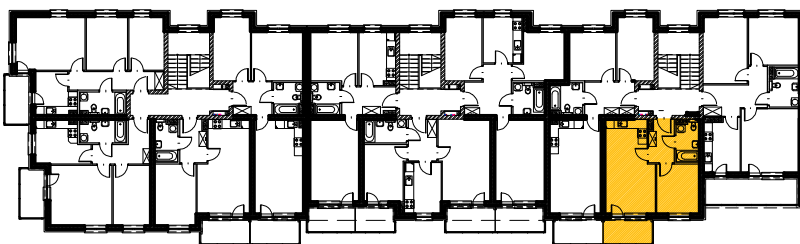
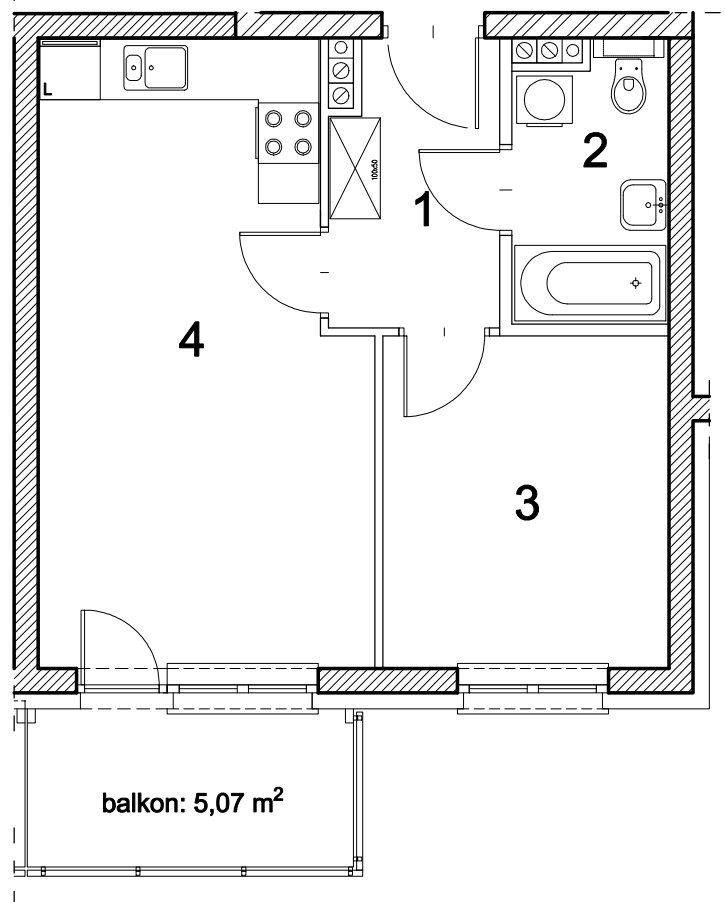
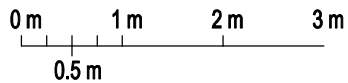
DOMAX
DEVELOPMENT

UL. IWASZKIEWICZA W OŁAWIE

BUDYNEK D
MIESZKANIA W ZABUDOWIE WIELORODZINNEJ

MIESZKANIE D3/P3/02

1	PRZEDPOKÓJ	4,50 m ²
2	ŁAZIENKA	4,04 m ²
3	POKÓJ	9,18 m ²
4	SALON Z ANEKSEM KUCHENNYM	19,02 m ²
		36,74 m²



RZUT III PIĘTRA

Biuro sprzedaży: ul. Wiosenna 2 lok. 16, 55-200 Oława, tel: +48 71 303 40 11, +48 71 303 39 01
e-mail: ad@domaxdevelopment.pl, es@domaxdevelopment.pl,
km@domaxdevelopment.pl