



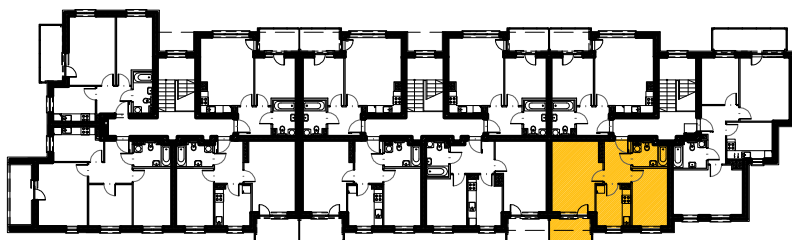
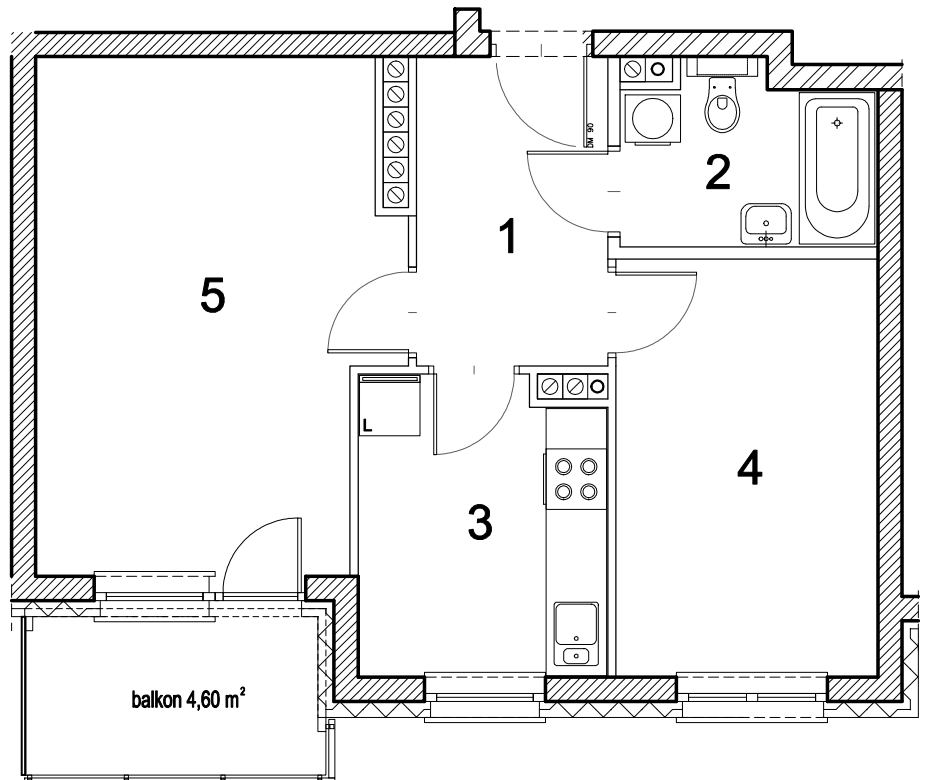
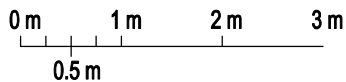
**DOMAX**  
DEVELOPMENT

## UL. IWASZKIEWICZA W OŁAWIE

BUDYNEK C  
MIESZKANIA W ZABUDOWIE WIELORODZINNEJ

### MIESZKANIE C3/P2/02

1	PRZEDPOKÓJ	5,68 m <sup>2</sup>
2	ŁAZIENKA	4,14 m <sup>2</sup>
3	KUCHNIA	7,04 m <sup>2</sup>
4	POKÓJ	10,58 m <sup>2</sup>
5	SALON	17,09 m <sup>2</sup>
		<b>44,53 m<sup>2</sup></b>



RZUT 2 PIĘTRA

**Biuro sprzedaży:** ul. Wiosenna 2 lok. 16, 55-200 Oława, tel: +48 71 303 40 11, +48 71 303 39 01  
e-mail: [ad@domaxdevelopment.pl](mailto:ad@domaxdevelopment.pl), [es@domaxdevelopment.pl](mailto:es@domaxdevelopment.pl),  
[km@domaxdevelopment.pl](mailto:km@domaxdevelopment.pl)