



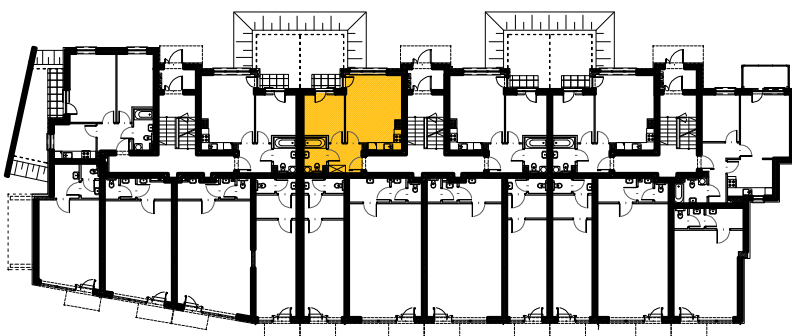
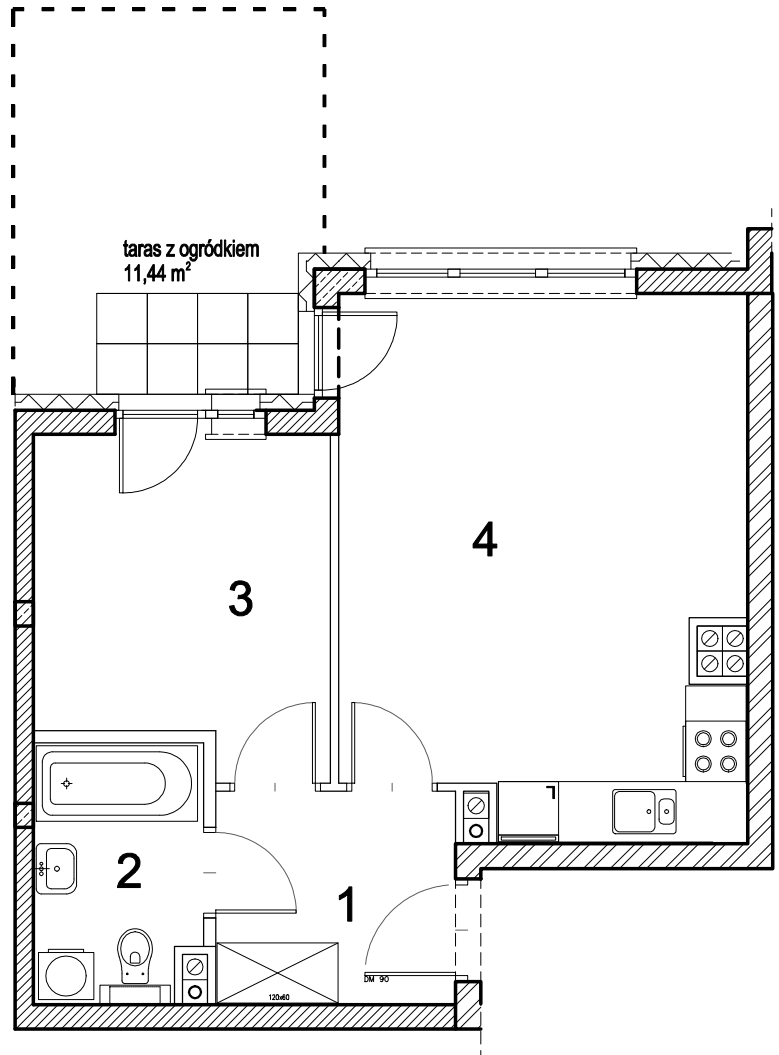
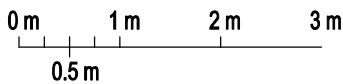
DOMAX
DEVELOPMENT

UL. IWASZKIEWICZA W OŁAWIE

BUDYNEK C
MIESZKANIA W ZABUDOWIE WIELORODZINNEJ

MIESZKANIE C2/P0/02

1	PRZEDPOKÓJ	4,91 m ²
2	ŁAZIENKA	4,09 m ²
3	POKÓJ	9,07 m ²
4	SALON Z ANEKSEM KUCHENNYM	20,54 m ²
		38,61 m²



RZUT PARTERU

Biuro sprzedaży: ul. Wiosenna 2 lok. 16, 55-200 Oława, tel: +48 71 303 40 11, +48 71 303 39 01
e-mail: ad@domaxdevelopment.pl, es@domaxdevelopment.pl,
km@domaxdevelopment.pl