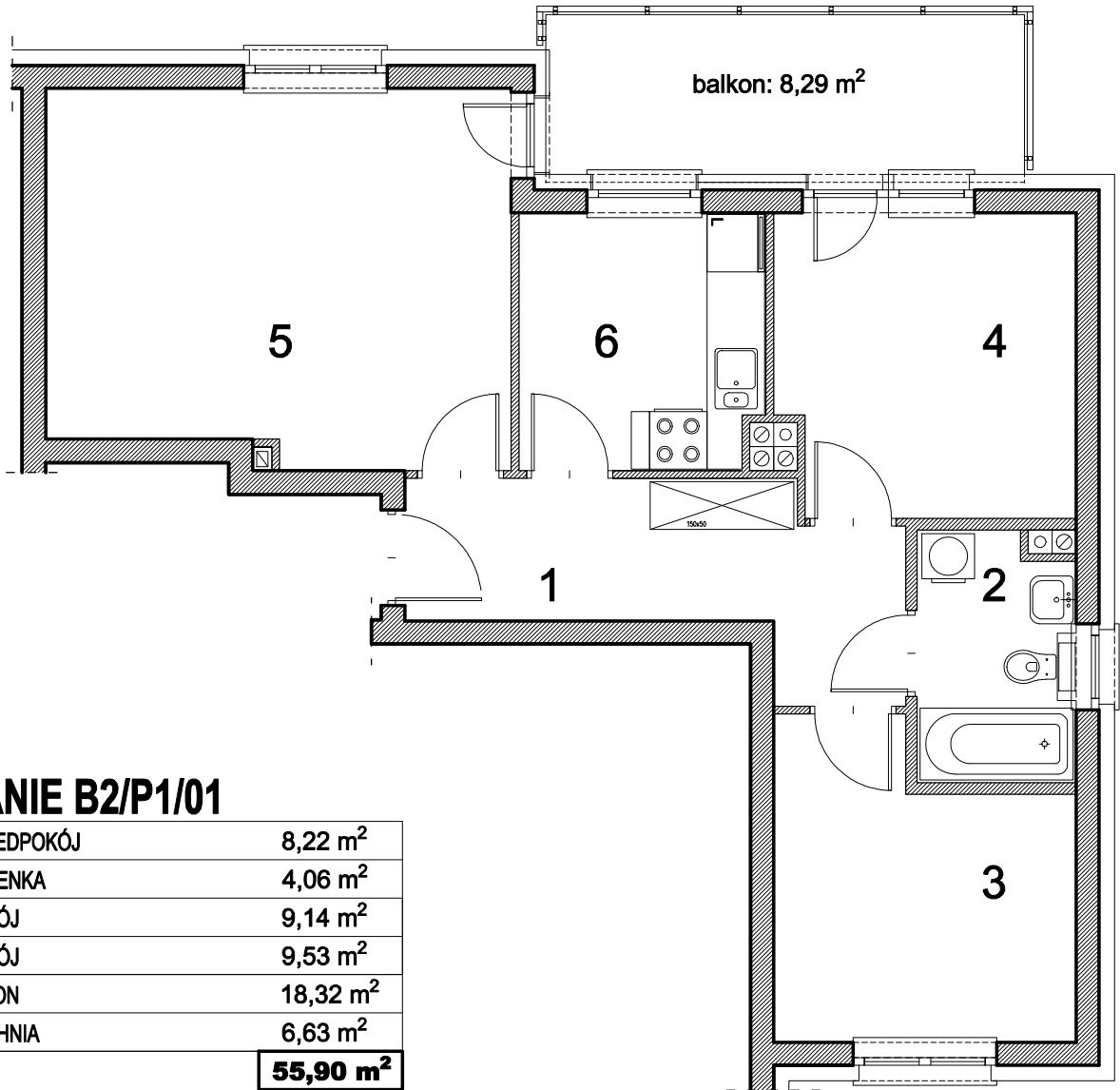




DOMAX
DEVELOPMENT

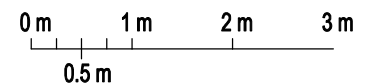
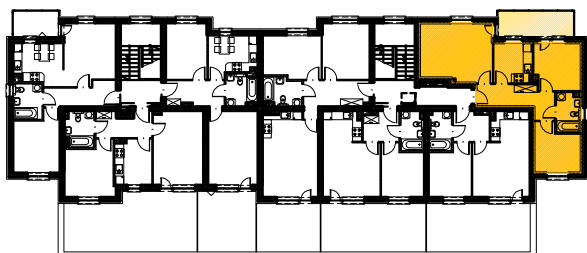
UL. IWASZKIEWICZA W OŁAWIE

BUDYNEK B
MIESZKANIA W ZABUDOWIE WIELORODZINNEJ



MIESZKANIE B2/P1/01

1	PRZEDPOKÓJ	8,22 m ²
2	ŁAZIENKA	4,06 m ²
3	POKÓJ	9,14 m ²
4	POKÓJ	9,53 m ²
5	SALON	18,32 m ²
6	KUCHNIA	6,63 m ²
		55,90 m²



RZUT 1 PIĘTRA

Biuro sprzedaży: ul. Wiosenna 2 lok. 16, 55-200 Oława, tel: +48 71 303 40 11, +48 71 303 39 01
e-mail: ad@domaxdevelopment.pl, es@domaxdevelopment.pl,
km@domaxdevelopment.pl