



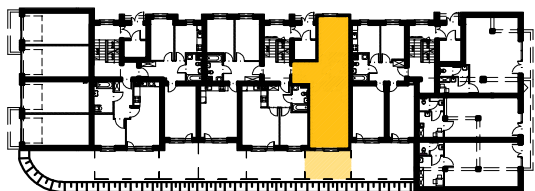
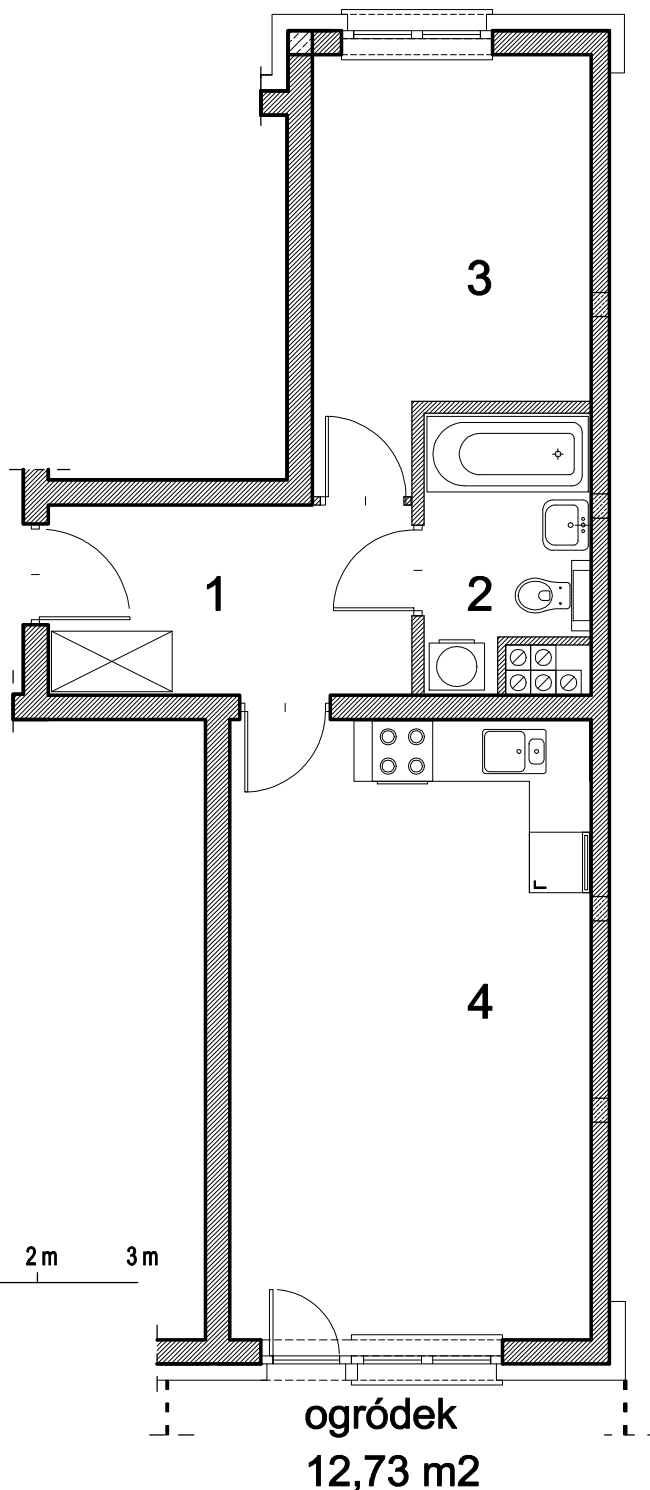
DOMAX
DEVELOPMENT

UL. IWASZKIEWICZA W OŁAWIE

BUDYNEK A
MIESZKANIA W ZABUDOWIE WIELORODZINNEJ

MIESZKANIE A2/P0/01

1	PRZEDPOKÓJ	6,65 m ²
2	ŁAZIENKA	3,97 m ²
3	POKÓJ	10,25 m ²
4	SALON Z ANEKSEM KUCHENNYM	21,82 m ²
		42,69 m²



RZUT PARTERU

Biuro sprzedaży: ul. Wiosenna 2 lok. 16, 55-200 Oława, tel: +48 71 303 40 11, +48 71 303 39 01
e-mail: ad@domaxdevelopment.pl, es@domaxdevelopment.pl,
km@domaxdevelopment.pl