



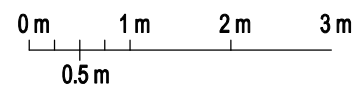
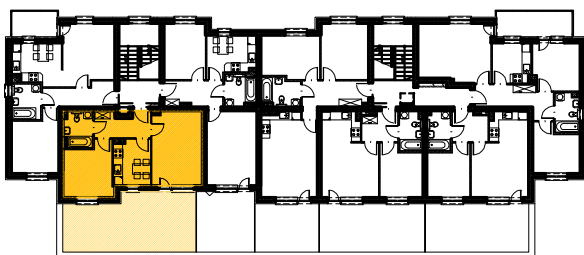
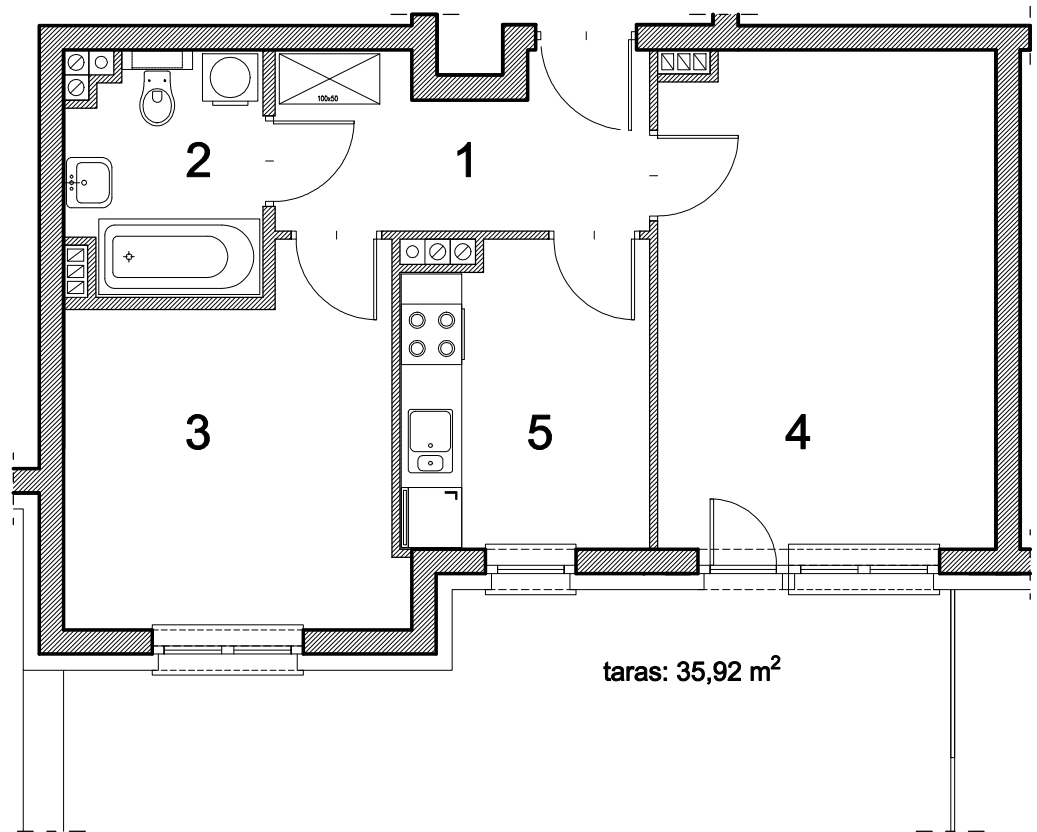
DOMAX
DEVELOPMENT

UL. IWASZKIEWICZA W OŁAWIE

BUDYNEK B
MIESZKANIA W ZABUDOWIE WIELORODZINNEJ

MIESZKANIE B1/P1/02

1	PRZEDPOKÓJ	5,94 m ²
2	ŁAZIENKA	4,27 m ²
3	POKÓJ	11,10 m ²
4	SALON	16,22 m ²
5	KUCHNIA	7,19 m ²
		44,72 m²



RZUT 1 PIĘTRA

Biuro sprzedaży: ul. Wiosenna 2 lok. 16, 55-200 Oława, tel: +48 71 303 40 11, +48 71 303 39 01
e-mail: ad@domaxdevelopment.pl, es@domaxdevelopment.pl,
km@domaxdevelopment.pl